

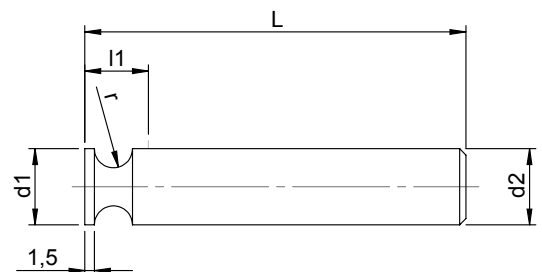
RADIUSSCHAFTFRÄSER - KONKAV

Radiusschaftfräser werden zum beidseitigem Anfasen oder Fräsen einer konvexen Radiusform am Werkstück eingesetzt. Neben der Standardausführung aus Vollhartmetall können wir auf Wunsch eine HSS-E feingezahnte Variante herstellen.



STANDARDAUSFÜHRUNG - VHM

- Abmessungen: Schaftdurchmesser 6 - 20 mm mit Zylinderschaft h6
- Form: Radius
- Mitnahme: Mit oder ohne Weldonspannfläche
- Verzahnung: Geradeverzahnt
- Ausführung: Geschliffen



Radius r	Aussen-Ø d1 (mm)	Spannuten	Schaft-Ø d2 (mm)	Gesamtlänge L (mm)	Schneidenlänge l1 (mm)	VHM Art. Nr.
0,5	6	3	6	60	8	56090
0,6	6	3	6	60	8	56100
0,7	6	3	6	60	8	56110
0,8	6	3	6	60	8	56120
0,9	6	3	6	60	8	56130
1,0	8	3	8	60	8	56140
1,5	10	3	10	60	8	56150
1,9	10	3	10	60	8	56160
2	10	3	10	60	8	56170
2,1	10	3	10	60	10	56180
2,5	12	3	12	60	10	56190
3	12	3	12	60	10	56200
3,1	12	3	12	60	12	56210
3,5	12	3	12	60	12	56220
4	12	3	12	60	14	56230
4,1	12	3	12	60	14	56240
4,5	16	4	16	60	16	56250
5	16	4	16	60	16	56260
5,1	16	4	16	60	16	56270
5,5	16	4	16	60	16	56280
6	20	4	20	60	20	56290
6,1	20	4	20	60	20	56300
6,5	20	4	20	60	20	56310

SONDERAUSFÜHRUNG

- Material: HSS-E / VHM
- Abmessung: Auslegung erfolgt nach Machbarkeit und Kundenwunsch
- Form: Nach Muster, Zeichnung oder Werkstückzeichnung
- Mitnahme: Mit oder ohne Weldonspannfläche
- Verzahnung: Geradeverzahnt oder spiralverzahnt
- Besonderheiten: In HSS-E feingezahnt möglich